

# CAN 卡驱动安装指导

## Windows 驱动安装

UM01010101 V1.01 Date: 2017/07/12

产品用户手册

类别	内容
关键词	USBCAN 驱动安装 Windows
摘 要	致远电子 CAN 卡在 Windows 系统下驱动安装指导

## 修订历史

版本	日期	原因
V1.00	2017/04/20	创建文档
V1.01	2017/07/12	更新 Windows10 禁用数字签名方法

## 目 录

1. 驱动程序安装.....	1
1.1 安装驱动.....	1
1.2 卸载驱动.....	5
1.3 更新驱动.....	6
2. 常见问题.....	7
2.1 USBCAN 板卡的驱动安装不成功要如何处理? .....	7
2.2 USBCAN 卡安装相关驱动之后出现蓝屏。 .....	7
2.3 在 Win7/Win10 操作系统中，安装驱动提示“错误代码 52”。 .....	8

## 1. 驱动程序安装

下面以 Win7 操作系统的 PC 为实例，说明如何正确地安装一个 USBCAN-II 驱动。

### 1.1 安装驱动

首先用 USB 线把 USBCAN-II 卡接到电脑，同时确保设备供电正常。

右击“计算机”，点击【属性】（如图 1.1 所示），打开设备管理器，未安装驱动显示【未知设备】（如图 1.2 所示）。

如果此时设备管理器没有显示该信息，请检查：

- USB 线连接是否有问题
- 电脑的 USB 口是否被禁用
- 设备供电是否正常

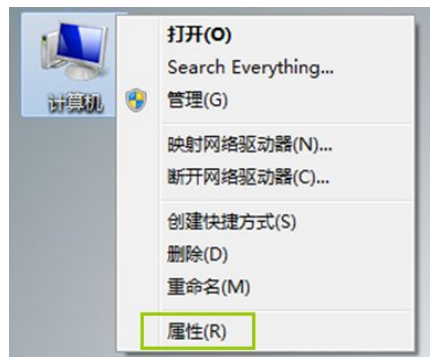


图 1.1 打开电脑设备管理器

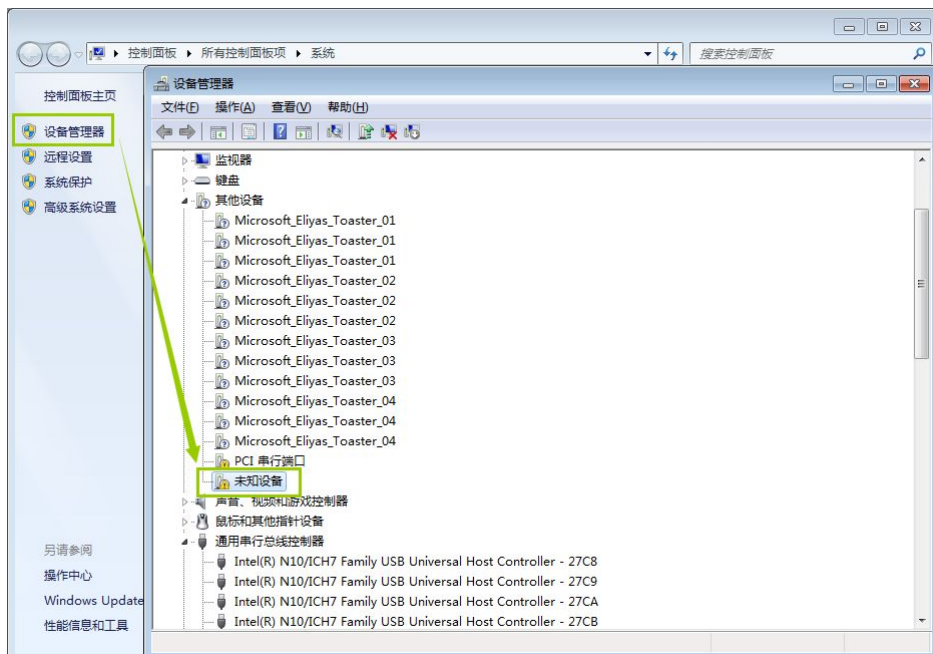


图 1.2 在设备管理器中显示未安装状态

右击【未知设备】-选择“更新驱动程序软件”。

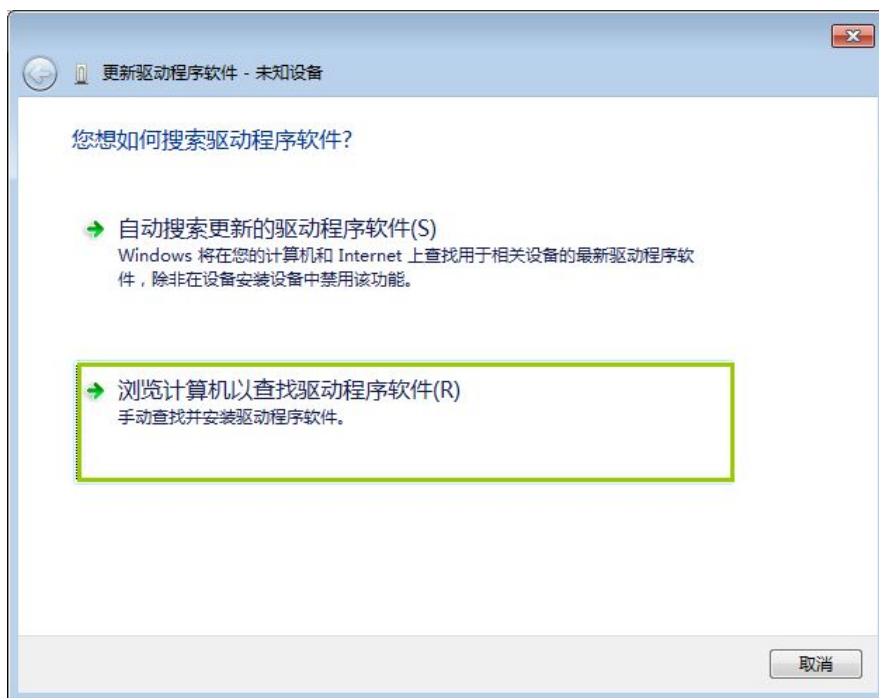


图 1.3 浏览计算机已查找驱动程序软件

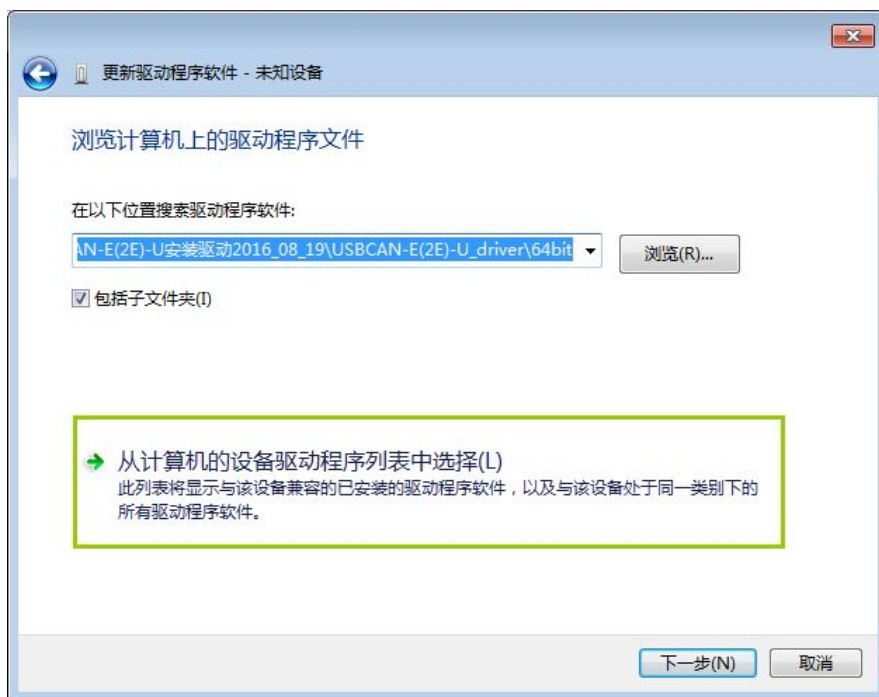


图 1.4 从计算机的设备驱动列表中选择

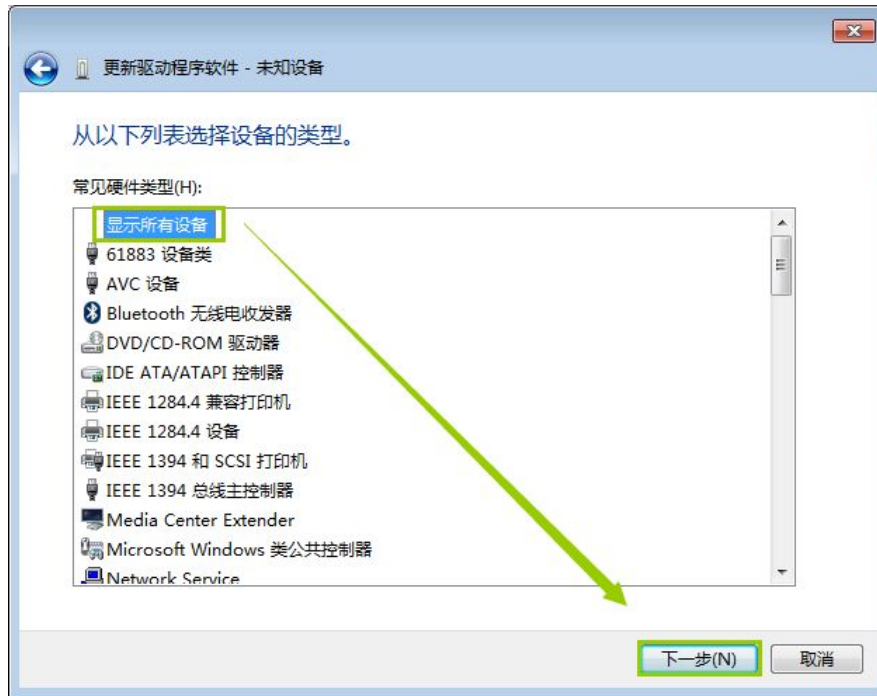


图 1.5 直接点击下一步

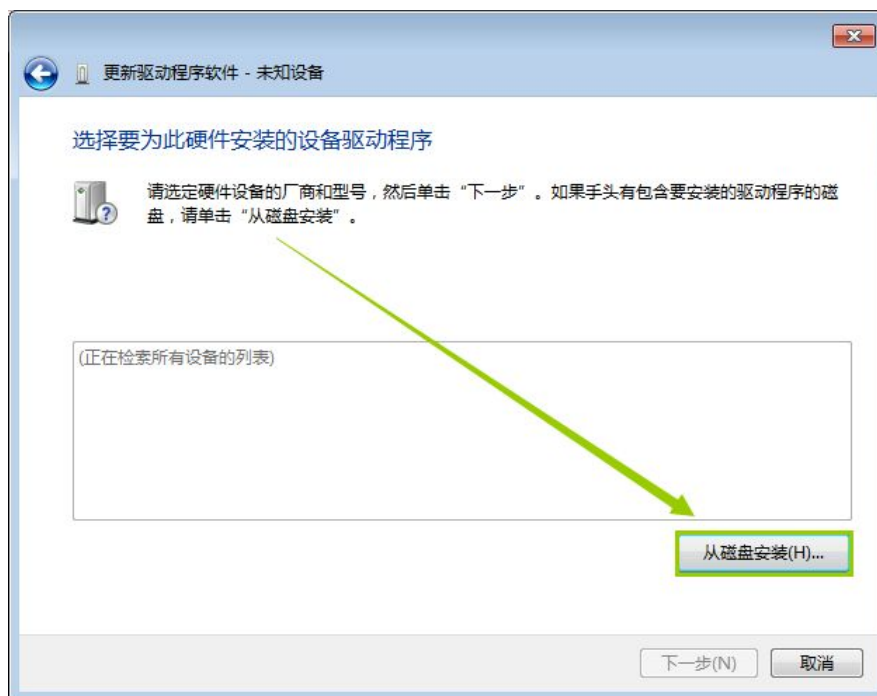


图 1.6 从磁盘安装

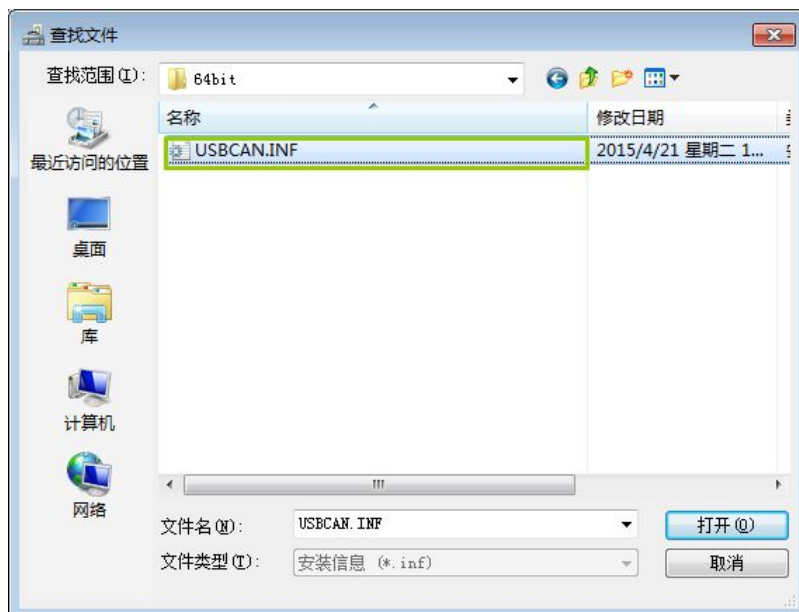


图 1.7 选择驱动文件

选中“USBCAN.inf”文件，打开并确定，电脑即开始加载安装驱动文件，接下来的窗口显示了已经安装好的设备。单击【关闭】按钮结束安装。

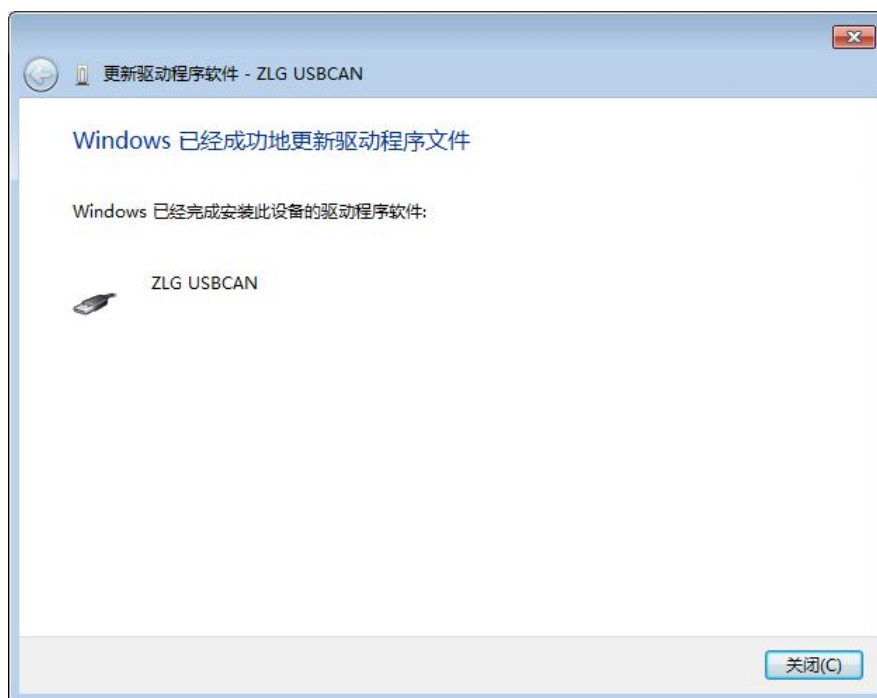



图 1.8 驱动程序安装完成

在设备管理器中，显示  ZLG USBCAN，驱动则正确安装，硬件的“SYS”灯绿色。

## 1.2 卸载驱动

同样可以通过设备管理器卸载驱动。

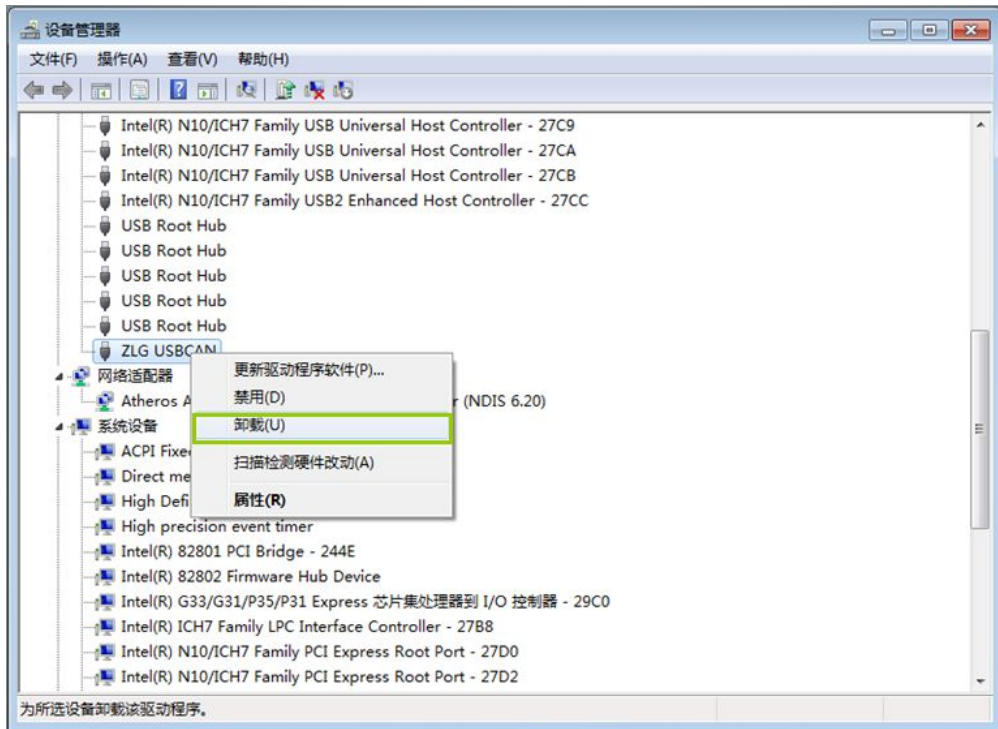


图 1.9 设备驱动卸载

勾选“删除此设备的驱动程序软件”，然后点击“确定”按钮。ZLG USBCAN 的驱动将会被卸载。“设备管理器”会自动刷新并显示该设备已经被移除。

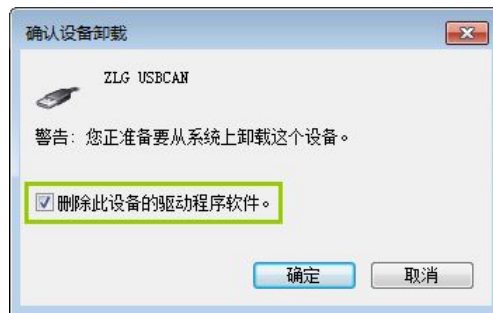


图 1.10 确定卸载设备驱动



### 1.3 更新驱动

更新驱动前，需要先把旧的驱动卸载（参照章节 1.2），直到设备管理器中扫描后设备图标显示为【未知设备】如图 1.2，再按照章节 1.1 加载新的驱动文件。

## 2. 常见问题

### 2.1 USBCAN 板卡的驱动安装不成功要如何处理？

答：当遇到 USBCAN 板卡出现安装驱动不成功时，若 USBCAN 设备上的 SYS 指示灯亮红色，则可按照以下步骤做下处理：

- A. 核查所使用的操作系统的版本和操作系统位数，对应确认是否使用了正确的设备驱动文件。
- B. 检查驱动文件是否为最新的驱动，建议从官网下载  
<http://www.zlg.cn/can/down/down/id/22.html> 。
- C. 进入设备管理器“卸载”已错误安装的驱动，并以指定“从磁盘安装”的方式，直接指定相应的驱动文件进行安装。
- D. 更换其他 USB 接口或电脑尝试安装。

若以上操作无误，设备依旧无法正常安装驱动，则需考虑将设备寄回做检修。

### 2.2 USBCAN 卡安装相关驱动之后出现蓝屏。

答：进入设备管理器如所示，usbcan 只有文件名为 usbcan。如果出现其他文件名，那么就是这些驱动造成的蓝屏，而这些驱动是电脑上安装过 USB 抓包之类的过滤驱动，如果确定不需要，可以在安全模式中把 c:\windows\system32\driver 目录下的这三个文件删除（32 位系统只有两个文件），再重装相关的 USBCAN 卡的驱动即可。

向公司的网络管理员申请开通该 PC 机的上所有 USB 口全部权限即可。

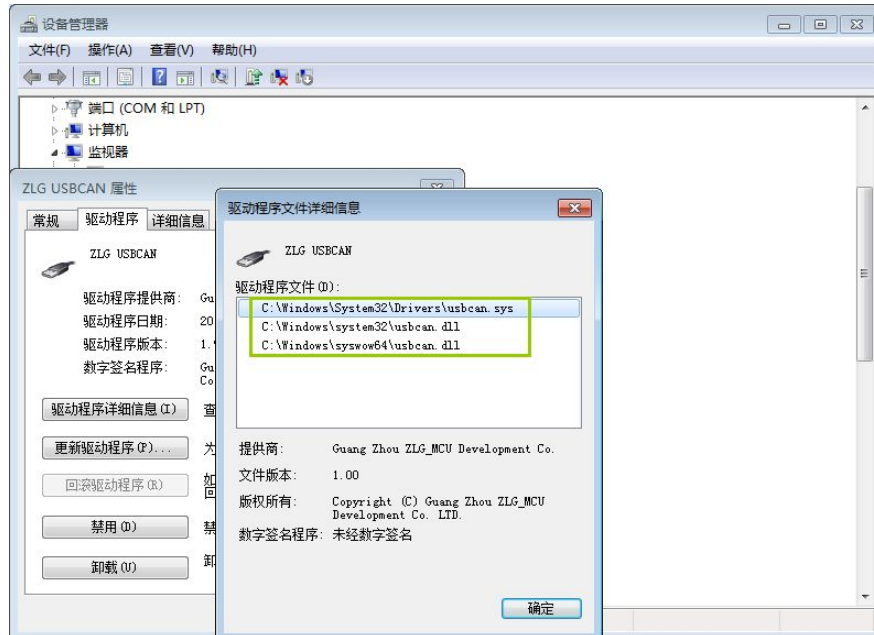


图 2.1 设备管理器查看驱动

### 2.3 在 Win7/Win10 操作系统中，安装驱动提示“错误代码 52”。

答：这种情况一般是个别电脑系统对驱动签名要求过高造成，或者在插入设备时加载了旧的未签名驱动。

有两种解决方法：

A. 从官网下载最新的驱动，重新安装，参照章节 1.3。

下载地址：<http://www.zlg.cn/can/download/down/id/22.html>

B. 禁用系统数字签名(Win7 自行百度禁用方法)。

以 Win10 为例，一般情况下您可以在 BIOS 设置中关闭 secure boot:

重启您的计算机，然后根据您主板厂商设置的按键进入 BIOS，然后关闭 secure boot。



图 2.2 BIOS 关闭 secure boot

然后在 Cortana 中输入 cmd，右键选择以管理员身份运行。然后粘贴以下命令：

```
bcdedit.exe -set loadoptions DDISABLE_INTEGRITY_CHECKS
```

如果觉得永久关闭不安全，也可以使用

```
bcdedit /set testsigning on
```

命令进入测试模式。

另一种方法就是按住 shift+重启，然后选择疑难解答--高级选项--启动设置，在启动设置中重启，等待重启完成后选择禁用驱动程序强制签名。

## 销售与服务网络

### 广州致远电子有限公司

地址：广州市天河区车陂路黄洲工业区 7 栋 2 楼  
邮编：510660  
网址：[www.zlg.cn](http://www.zlg.cn)

**全国销售与服务电话：400-888-4005**



**全国服务电话：400-888-4005**

### 销售与服务网络：

#### 广州总公司

广州市天河区车陂路黄洲工业区 7 栋 2 楼  
电话：020-28267893

#### 上海分公司

上海市北京东路 668 号科技京城东楼 12E 室  
电话：021-53865720-801

#### 北京分公司

北京市丰台区马家堡路 180 号 蓝光云鼎 208 室  
电话：010-62536178

#### 深圳分公司

深圳市福田区深南中路 2072 号电子大厦 12 楼 1203 室  
电话：0755-82941683 0755-82907445

#### 武汉分公司

武汉市洪山区民族大道江南家园 1 栋 3 单元 602  
电话：027-62436478 13006324181

#### 南京分公司

南京市秦淮区汉中路 27 号友谊广场 17 层 F、G 区  
电话：025-68123919

#### 杭州分公司

杭州市西湖区紫荆花路 2 号杭州联合大厦 A 座 4 单元 508  
电话：0571-86483297

#### 成都分公司

成都市一环路南 2 段 1 号数码科技大厦 319 室  
电话：028-85439836-805

#### 郑州分公司

河南省郑州市中原区建设西路与百花路东南角锦绣华庭 A 座 1502  
电话：400-888-4005 (0371)66868897

#### 重庆分公司

重庆市九龙坡区石桥铺科园一路二号大西洋国际大厦（百脑会）2705 室  
电话：023-68797619

#### 西安办事处

西安市长安北路 54 号太平洋大厦 1201 室  
电话：029-87881295

#### 天津办事处

天津市河东区津塘路与十一经路交口鼎泰大厦 1004  
电话：022-24216606

#### 青岛办事处

山东省青岛市李沧区青山路 689 号宝龙公寓 3 号楼 701 室  
电话：0532-58879795 17660216799

请您用以上方式联系我们，我们会为您安排样机现场演示，感谢您对我公司产品的关注！